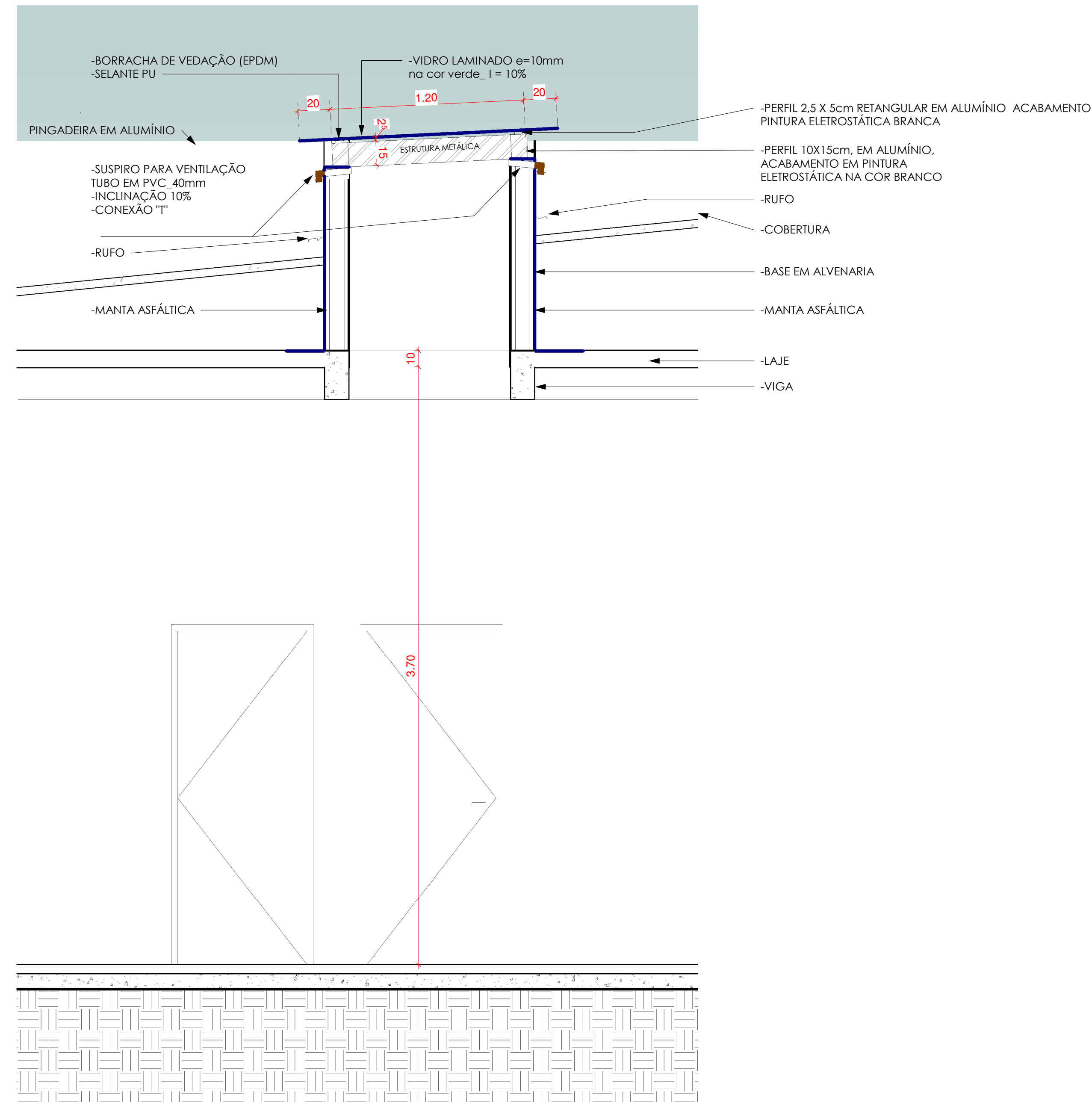


1 SETOR PLANTA BAIXA
1 : 20



2 SEÇÃO DE CORTE
1 : 20

REFERÊNCIAS



CÂMARA MUNICIPAL DE VEREADORES

LARGO DO MINEIRO - CENTRO - ARROIO DOS RATOS

ARQUITETÔNICO	área	390,03m²	prancha	09
	proprietário	CÂMARA MUNICIPAL DE ARROIO DOS RATOS		
	end	LARGO DO MINEIRO , BAIRRO: CENTRO, QUADRA:141, LOTE: 05, A. DOS RATOS/RS		
	responsável técnico	DANIEL BOFF HAHN REJANE C. FERNANDES		
	elemento	DETALHE CLARABÓIA		